































ACHADA - NORDESTE
SÃO MIGUEL - AÇORES






























A photograph of a stone marker in a natural, sandy environment. The marker is a rectangular block of grey stone with a white label on top. The label has a blue border and contains the text "ERICA AZORICA" and "URZE" in black capital letters. The marker is positioned in front of a large, dense, green, bushy plant. The ground is sandy and covered with dry, brown twigs and small green plants. The background shows more of the same green plants and some darker, possibly dead, vegetation.

ERICA AZORICA

URZE

PICCONIA AZORICA
PAU BRANCO











ACHADA - NORDESTE
SÃO MIGUEL - AÇÓRES











Caminho do Calhau

Governo Regional dos Açores
Secretaria Regional da Habitação e Equipamentos

A Batalha da Ladeira da Velha

No dia 3 de Agosto de 1831, nos Montes da Ladeira da Velha, localizados a Nascente deste Miradouro, Concelho da Ribeira Grande, as tropas fiéis a D. Pedro IV haviam de vencer o exército do Rei de tradição absolutista, seu irmão, D. Miguel.

Foi uma batalha decisiva. Por ela se consolidou a vitória das forças liberais no arquipélago dos Açores, bem como se abriu o caminho que, depois de uma guerra civil cruenta, levaria em Évora Monte, aos 26 de Maio de 1834, à queda do absolutismo e à reposição, em Portugal, da Carta Constitucional.

Agosto de 2004



Igreja Matriz de Achadinha



Padrão das Alminhas





Vista Panorâmica de Achadinha













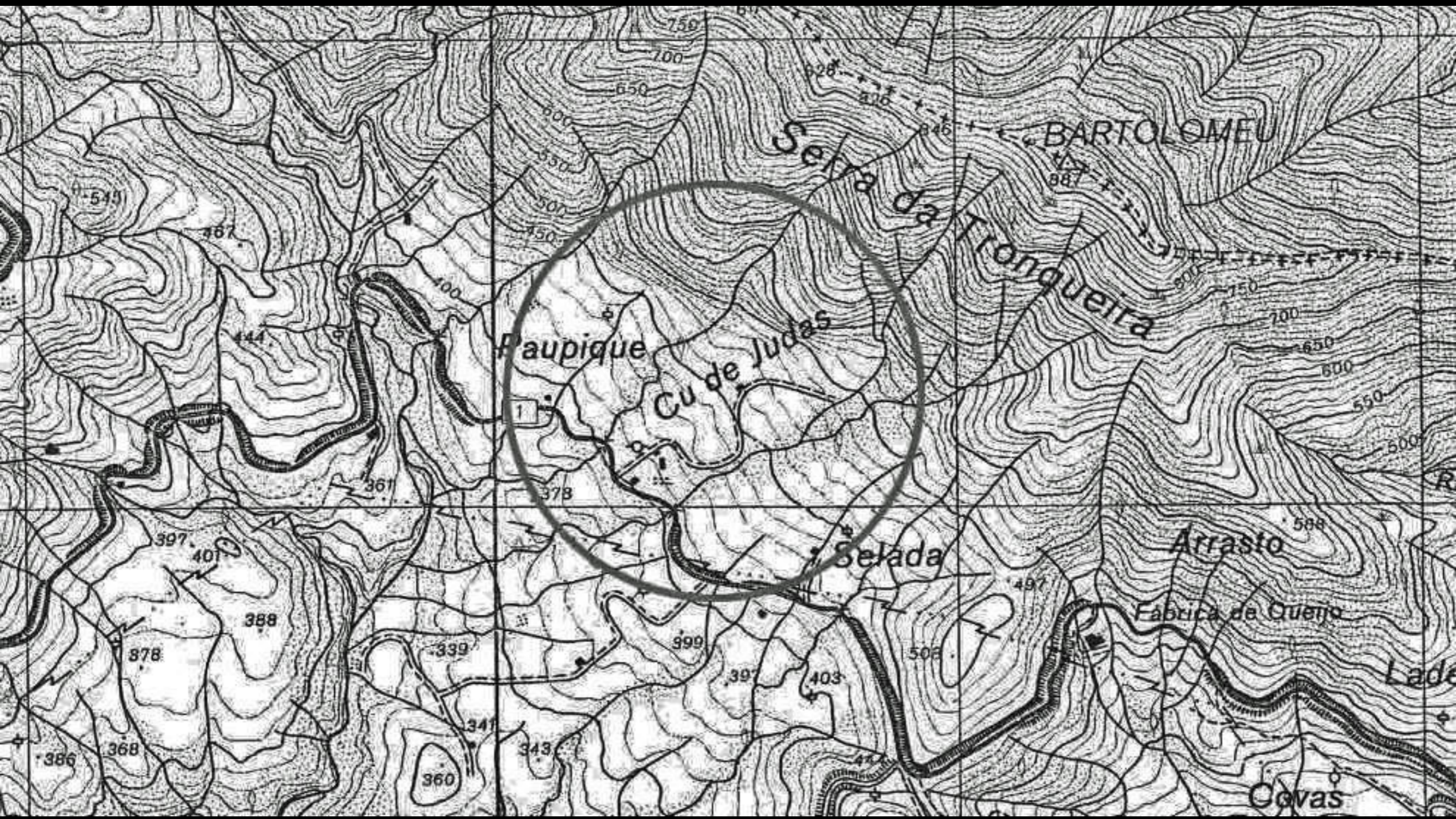












Paupique
Cu de Judas
Selada

Seta da Tronqueira
BARTOLOMEU

Arrasto
Fabrica de Queijo

Covas

1





































Igreja Matriz



Largo da Pedreira



Miradouro da Ponta do Arnel



Pedreira Nordeste



Piscina da Boca da Ribeira



Ponta do Sossego



Ponta do Sossego



Ponte dos Sete Arcos



Ponte dos Sete Arcos



Ribeira do Guilherme



Sede da Junta de Freguesia de Nordeste e Centro Municipal de Actividades Culturais



Vista Panorâmica de Nordeste



Vista Panorâmica da Ribeira do Guilherme





Brasão de Salga

MIRADOURO

SALTO DA FARINHA

QUEDA DE ÁGUA

ALT. 40m









Igreja Matriz de Salga



Igreja Matriz de Salga



Miradouro Saldo da Farinha



Salto da Farinha

